

Doing + Plus

VOL. 90

【学園だより】

第90号 2019年7月4日 発行／西野学園編集部



イベントも全力で楽しんでいます!

NISHINOイベントカレンダー p1

勉強と両立する人いっぱい!

NISHINOのサークル p2

休み時間・放課後はこんなことしています!

スクールライフに密着! p3

1カ月分の生活費も聞いちゃいました!

住まいリアルボイス!! p4

気分を上げる着こなしを激写!

School Fashion File p5・p6

- ▶ NISHINO DATA 【p3】
- ▶ 実習画像deまちがい探し 【p5・p6】
- ▶ 西野ライフQ&A 【p6】
- ▶ 西野学園TOPICS!! 【p7】
- ▶ オープンキャンパスのお知らせ 【p7】

NISHINO イベントカレンダー

学校は勉強するだけでなく、青春を送る場所。
西野のイベントの数々をピックアップ!

●掲載しているイベントは2018年度と2019年度の実績です●

札幌医歯学術福祉歯科専門学校

札幌リハビリテーション専門学校

札幌心療福祉専門学校

函館臨床福祉専門学校

4月
April

札幌医
札幌心
札幌リ
函館臨



札幌3校合同入学式
函館臨床福祉専門学校入学式

☆々々意々でさるかな〜

4月
April

札幌リ
函館臨



新入生歓迎会

先輩にいろいろ
聞いてみよう!

4月
April

札幌心
函館臨



オリエンテーション

充実した学校生活を
送るヒントがいっぱい!

5月
May

札幌心
函館臨



バスハイク

遊園地で
リフレッシュ!

6月
June

札幌医
函館臨



歩道美化活動

学校前の歩道花壇に
☆々々花を植えたよ〜

7月
July

札幌リ
函館臨



バスハイク

「おんなで」
北海道グリーンランドへ!

7月
July

函館臨



球技大会

「ターボワークが」
☆高まる〜

9月
September

臨床検査
技師科
札幌医
函館臨



バスハイク

「スツ」
☆はしゃぎまわ

9月
September

歯科
衛生士科
札幌医
函館臨



バスハイク

「わいわいバーベキュー」
in スツ

10月
October

札幌医
札幌心
札幌リ
函館臨



NISHINOマルシェ

みんなのトビ
医療・福祉のことを
知ってほしいなる

10月
October

札幌医
札幌心
札幌リ
函館臨



西野学園祭

☆各校集まってる
☆大運動会! ☆

11月
November

函館臨



未来づくりマルシェ

「おんなで福祉の
良さを伝えるぞ」

1月
January

札幌心
函館臨



3年生を送る会

先輩が制作したスライドは
☆笑いあり、涙あり☆

3月
March

札幌医
札幌心
札幌リ
函館臨



札幌3校合同卒業式

函館臨床福祉専門学校卒業式
「お世話になりました!」

NISHINOのサークル

西野学園の先輩たちは、勉強はもちろん、サークル活動にも力を入れています！
同じ夢を追う仲間と一緒に **Let's Enjoy!**

バスケが好きなら未経験者も大歓迎！
スキルアップを図りながら親睦を深めています

現在の部員数は男女合わせて25名。小・中学校、高校でバスケ部に入っていた人もいれば、未経験者もいます。バスケが好きという気持ちがあれば誰でも入部OKです！週1回の活動は、敷地内の体育館でウォーミングアップしてから、ゲームをしています。ゲーム後はみんなで「もっとバスを早く回そう」など、スキルアップのために意見を出し合っています。

兄や姉のような先輩ができて、学科を超えた友達もできて、学校生活がもっと楽しくなりました！

「年2回、道内の専門学校が集まる大会があるので、そこで良い成績を残したいですね」(廣瀬さん)



Pick up! バスケットボール部

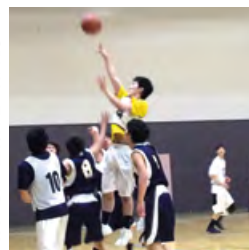
大会前には他校のバスケット部と練習試合をしていますよ

部長

廣瀬 拓海さん

札幌医学技術福祉歯科専門学校
理学療法士科2年
(羽幌高等学校出身)

バスケットボール部



札幌医学技術福祉歯科専門学校
野球部



函館臨床福祉専門学校
家庭科クラブ



函館臨床福祉専門学校
吹奏楽部



札幌リハビリテーション専門学校
野球部



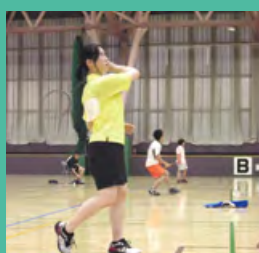
札幌リハビリテーション専門学校
バスケットボール部(男子)



札幌医学技術福祉歯科専門学校
札幌リハビリテーション専門学校
バレーボール部



札幌リハビリテーション専門学校
バレーボール部



札幌リハビリテーション専門学校
バドミントン部



札幌医学技術福祉歯科専門学校
バドミントン部



札幌リハビリテーション専門学校
バスケットボール部(女子)

そのほかにも…
テニス部 卓球部
手話同好会

友達と一緒に
新にサークルを
立ち上げることもOK!

Pick up! バドミントン部

部長

部員以外も参加OK…
気軽に楽しもう
部活です

加藤 秀弥さん

札幌リハビリテーション専門学校
作業療法士科2年
(知内高等学校出身)



「テストや実習と重なるので大会などには出ていませんが、その分気楽にプレーできるので良い息抜きになります」(加藤さん)

バドミントンで体力づくり！
サークルがあるから勉強もがんばれます

部員は1年生と2年生を合わせて13名、男女の数は半々くらいです。経験者もいますが未経験者がほとんどなので、初心者も大歓迎です。

活動は毎週火曜日の16:30から18:30まで学校の体育館で行います。体を動かすことを目的に、みんなで和気あいあいとバドミントンをしています。たまに気分を変えて卓球やバレーをすることも(笑)。学年や学科を超えたつながりができるので、週に一度の部活が楽しみになりますよ。

学校での1日ってどんな感じ？

先輩のスクールライフに密着！

友達と勉強したり、放課後に遊びに行ったり、サークル活動をしたり。
楽しい毎日を送る先輩の1日をご紹介します！

村山さんのある日のスケジュール



グループワークでは活発な議論を。
疑問があればすぐに先生に
質問して解決します。



お昼ご飯は学校の近くの
コンビニエンスストアか
マクドナルドで調達。



クラスメートたちと下校。
「大通公園のグルメイベント寄って？」

7:00 起床

8:45 登校

9:10 授業

12:20 昼休み

13:10 授業

16:30 自習

18:00 下校

19:00 帰宅

24:00 就寝



8時に自宅を出て、地下鉄で通学。
所要時間は約40～45分。



家に帰るとついなまけてしまうので、
放課後は学校の図書室やゼミ室で勉強します。



PROFILE

村山 穂果さん

(市立札幌大通高等学校出身)
札幌リハビリテーション専門学校
作業療法士科3年

医療の仕事に関心があり、人とコミュニケーションをするのが好き
だったことから作業療法士を志望。
高校は夜間部だったため、入学し
た頃は朝起きるのに苦労したこと
も。生活のペースをつかんでから
は、授業はもちろん、放課後のサー
クル活動やアルバイトまで、時間を
うまく使って、充実した日々を送る
ように。

サークル活動で
リフレッシュ!!

毎週木曜日の放課後は、
思い切り汗を流しています！



サークル活動は
バレエ部に所属。

学校生活を上手に送る POINT

課題は時間に
ゆとりを持って

授業で出される課題は、放課後の自習時間の中で早め
に済ませるようにしています。時間をうまく使うと心に
ゆとりが生まれやすし、遊ぶ時間も確保できますよ。

サークル活動で
幅広い人間関係を

サークルに入ると、先輩後輩や他の学科の人とのつな
がりが出て、人間関係の輪が広がります。いろいろ
な人と関わる楽しさに加え、将来の仕事に役立つ経験
にもなると思います。

住まいはどんなところ？

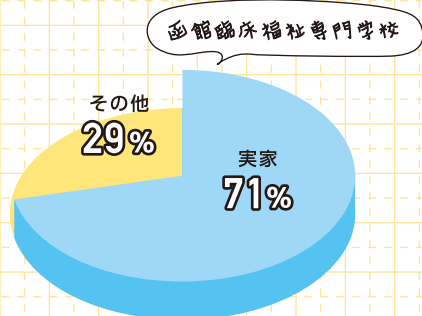
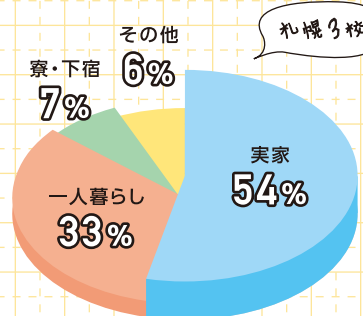
アルバイトはしてるの？

新1年生に大調査！
NISHINODATA

新入生アンケート!!

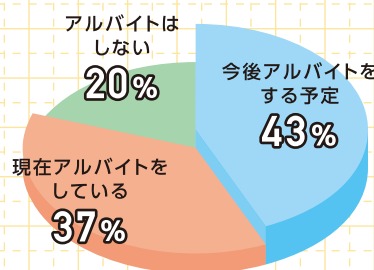
Q. 住んでいるところは？

札幌3校の結果は実家から通学している人が約半数。続いて一人暮らしが3割ほどで、寮・下宿(学生会館)とその他(親戚の家など)が6～7%でした。一方、函館臨床福祉専門学校は、函館市内・市外を含めて実家から通う学生が7割以上という結果でした。



Q. アルバイトは？

全体の4割ほどが、入学後にアルバイトをする予定があると回答。すでにアルバイトをしている人と合わせると、8割がアルバイトをすると答えました。学生でも安心して働けるように、西野学園学生サポートセンターではアルバイト先の紹介もしています。



暮らし方イロイロ

住まいリアルボイス!!

進学後のことで気になるのは、どんなところに住んで、どんな生活をするのかということ。そこで、住まいのスタイルが異なる先輩たちに、暮らし方の工夫や部屋探しのアドバイス、生活にかかるお金のことなど、役立つ情報を聞いちゃいました!

CASE1 / 一人暮らしの 場合

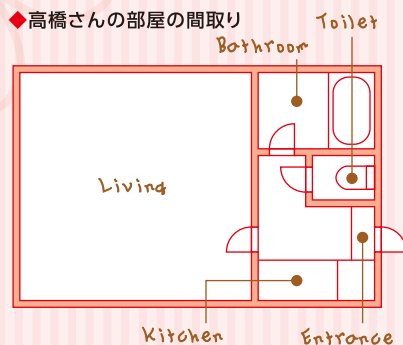
高橋 ひよりさん

(池田高等学校出身)
札幌医学技術福祉専門学校
作業療法士科2年



学校まで徒歩10分なので朝が楽 部屋探しは事前に情報収集を

アパートで一人暮らし中です。学校まで歩いて通える近さと、周辺にスーパーマーケットなどがある暮らしやすい環境が気に入っています。部屋探しを始めたのは高校3年生の12月でした。まず札幌の不動産会社とLINEなどで連絡を取り、希望に合う物件情報を収集。1月に札幌に来て部屋を見学したり、周辺環境を確かめた上で契約しました。一人暮らしの良さは友人を気軽に呼べて、一緒に勉強したりできるところ。なるべく自炊をして、出費を抑えるように工夫しています。



■1カ月の生活にかかる費用

●家賃	40,000円
●光熱費	10,000円
●食費	25,000円
●その他	20,000円～30,000円

生活費の管理は、レシートをノートに貼って出費を把握しています

先輩からのアドバイス!

アパートやマンションには契約特典として家電製品がもらえたり、Wi-Fi付きのところもあるので、事前にしっかり確認しましょう!

CASE2 / 学生会館の 場合

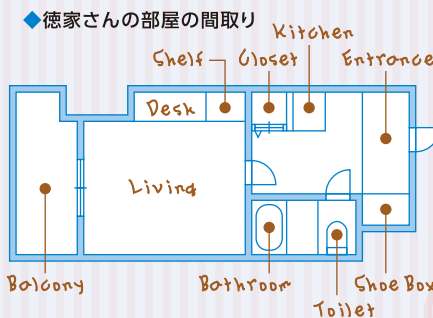
徳家 一真さん

(函館大学付属有斗高等学校出身)
札幌医学技術福祉専門学校
理学療法士科2年



食事や家具付きで快適・安心 一人暮らし感覚で暮らせます

将来は地元に戻る予定のため、家具付きの学生会館を選びました。自分で購入したのはテレビと電子レンジくらいです。朝夕、バランスのとれた食事が出ますし、管理人さんが常駐していて、体調が悪いときなどに頼ることができるのも心強いです。部屋はバス・トイレ付きの完全個室。規則が厳しいと思われるかもしれませんが、とても快適で、一人暮らしと変わらないと思います。人気の学生会館はすぐに満室になるので、入学が決まったらなるべく早く探すことをオススメします。



■1カ月の生活にかかる費用

●館費	79,000円
●光熱費	7,000円
●通信費	3,600円
●食費	10,000円
●その他	20,000円

館費には部屋代と食事代、水道料が含まれているので割安だと思います

先輩からのアドバイス!

学校の最寄駅から2駅離れた学生会館に住んでいます。通学しやすさも選ぶときの目安になりますよ!

CASE3 / 自宅通学の 場合

佐賀 陽向さん

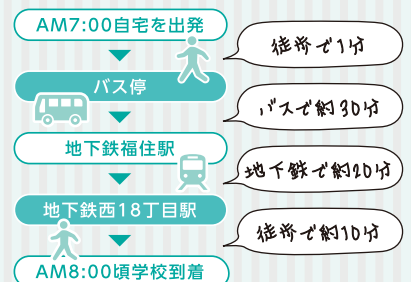
(札幌龍谷学園高等学校出身)
札幌心療福祉専門学校
精神保健福祉科3年



家賃負担がないのが魅力 通学時間を有効に使っています

自宅が清田区なので、通学には時間や定期代がかかりますが、家賃の出費がないのが最大のメリットです。家族と一緒に過ごす時間も取れますし、母にお弁当を作ってもらえることも実家暮らしのいいところだと思います。通学時間が長いのでバスに乗っている間に勉強をしたり、早めに家を出て学校で自習をしたり、うまく時間を使うように心がけています。定期代や食費は、障がい者の方の外出サポートや飲食店でのアルバイトをして、自分で負担するようにしています。

◆佐賀さんの通学Time Table



■1カ月の生活にかかる費用

●通学費	10,000円
●食費	5,000円
●通信費	5,000円
●その他	15,000円

お小遣いはもらわず、月40,000円のアルバイト収入でやりくりしています

先輩からのアドバイス!

実家暮らしだと油断して生活がルーズになることも。時間管理は厳しいくらい徹底した方が後悔しませんよ!

School Fashion File

File 1

高橋
奈々未さん

札幌医学技術福祉歯科専門学校
歯科衛生士科2年
(札幌月寒高等学校出身)

毎朝、放課後の予定に合わせて服を選んでいきます。今日は週末に買ったロングスカートに、お気に入りのパーカを合わせました。柄物よりも無地が好きで、このロングスカートも着回しできそうなので買いました。買い物はサツエキ方面が多いですね。

実習着は
こんな感じ！



毎朝の
プレゼントです

マストアイテム！

実習ではよく手を洗うので、ハンドクリームが欠かせません。香りがきつすぎず、ベタつきもなく、使い心地◎

寄り道スポット

バイト前に腹ごしらえ！ **すき家**

居酒屋とコンビニでアルバイトしています。学校終わりにバイトがあるときは、学校から歩いて5分のすき家でパワーをチャージ！ 定番の牛丼をよく注文します。

File 2

山本
七瀬さん

札幌医学技術福祉歯科専門学校
臨床工学士科2年
(札幌東商業高等学校出身)

4月でも半袖を着ちゃうくらい暑がりなので、その日の天候に合わせて服を選んでいきます。今日のトップスは、肩周りのフリルとリボンに一目惚れして買いました。スカートっぽく見えるボトムスも動きやすいんですよ。今日はモノトーンで合わせましたが、原色系もよく着ています。

実習着は
こんな感じ！



マストアイテム！

先生が「ここが重要！」と言ったところや、専門用語などをオレンジ色のペンで書き、赤シートで答えを隠して覚えているかチェックしています。

寄り道スポット

朝に立ち寄り！ **コンビニ**

学校の近くにコンビニエンスストアが3つあるので、登校時にお昼ご飯やお菓子を買っています。好きなお菓子はハイチュウ（グレープ味）です！

まちがいは各画像の中に3つずつあります

おかしなところを探そう！

実習画像 de まちがい探し

A 作業療法士科



B 歯科衛生士科



普段どんなファッションで登校しているの？ 放課後の寄り道スポットは？
表紙に登場した4人に聞いちゃいました♪

File 3

かいほ
海 鈴
優希さん

札幌医学技術福祉歯科専門学校
言語聴覚士科1年
(北見緑陵高等学校出身)

あまりキメすぎずに、ほどよく動きやすい服を選ぶようにしています。今日のポイントはトレンドのマウンテンパーカ。プチプラアイテムをいかにオシャレに見せられるか、アクセサリーなどの小物も含めてコーディネートを考えるのが好きです♪



実習着は
こんな感じ！



マストアイテム！

父にスマホで時間を確認するのではなく、腕時計で確認する習慣をつけるようにと言われて以来、腕時計を毎日つけています。

寄り道スポット

話題のお店をチェック！

せんぎちゃ
千禧茶

気になるお店を見つけると、友達を誘って放課後に行きます。今ハマっているのは、春にすすきののラフィラにオープンした台湾タピオカ専門店のドリンクです！

ネトっ、ぽい
デザインが
お気に入り♪

File 4

大 清水
啓人さん

函館臨床福祉専門学校
介護福祉士科1年
(函館水産高等学校出身)

実習がある日は着替えやすいジャージをチョイス。体温調整ができるように、インナーと上着を組み合わせるのがこだわりのスタイルです。はっきりした色が好きなので、上着は赤や黒、インナーは清潔感のある白Tシャツを合わせるようにしています！



実習着は
こんな感じ！



マストアイテム！

自転車通学なので、背中に背負えるビッグサイズのリュックが相棒。お弁当や教科書など、なんでも詰め込んでます！

寄り道スポット

函館といえば「ラッピ」！ **ラッキーピエロ**

学校から歩いて5分のところにお店があるので、クラスメートと通っています。オススメはチーズバーガー。ボリューム満点のカツ丼も隠れた人気メニューです！



☆なので
ワフに押さえる

答えは最後のページに掲載しています

みんな真剣に取り組んでいる実習風景ですが、よく見るとちょっとおかしいところが。画像の中に紛れ込んでいるまちがいを見つけてみましょう！

介護福祉士科



西野ライフ Q&A

Q.1日のスケジュールを教えてください

A.朝9時からショートホームルームが始まるので、8時50分頃までに登校します。9時10分から1時限目が始まり、授業は1コマ90分。12時20分から50分間の昼休みがあります。授業は4時限目(16時20分)で終わるのが基本ですが、学科や学年、時期によっては5時限目まで行う場合もあります。

Q.アルバイトはできますか？

A.医療・福祉の現場で求められるコミュニケーション力を磨く上でも、アルバイトは良い経験になります。アルバイト先と相談しながら、学生生活に影響のないペースで働くことをおすすめしています。

Q.友人ができるのか不安です

A.特に地方から入学する人は、そうした不安があるかと思います。各学科では4月から5月にかけて、クラスメートや先輩と交流を深めるためのレクリエーションやイベントなどを行っています。同じ目標を持つ仲間同士なので、すぐに打ち解けて仲良くなっていますよ。