

8/3 土

健康・福祉カフェ

～令和の福祉～ 高校生・事業所とともに地域の福祉を盛り上げよう

当日のメニュー

13:00～16:00

疑似体験

視覚障害者体験など、
様々な体験を実施します!

〔協力〕
・訪問介護事業所いちごいちえ
・(株)マルベリー



展示コーナー

福祉機器に関する展示や
デモンストレーション

〔協力〕(株)マルベリー



カフェブース

飲み物も
用意しております!



紹介・相談 コーナー

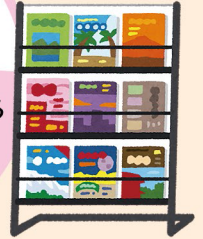
各事業所紹介や体験トーク、
福祉に関する相談などを受付!

〔協力〕
・札幌市中央区社会福祉協議会
・こりかプロダクション
・ヴィラフローラ南円山



情報コーナー

各種医療・福祉に関する
パンフレットを
閲覧できます!



健康に関心のある皆さま! 医療・福祉に興味のある高校生!

お待ちしております!

8/31 土

健康・リハカフェ

当日のメニュー

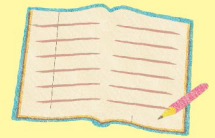
13:00～16:00

13:40～ リハビリ講座

～地域リハビリテーションの観点から～

講師: 桑原 拓己先生

あおぞら訪問看護ステーション 作業療法士



14:30～ リハビリ体操 各10～15分

・令和時代を楽しく過ごそう! 健康体操

担当: 理学療法士

・令和もムセずに! 元気に飲み込もう! 嚥下体操

担当: 言語聴覚士

・脳を刺激し令和も活き活き! 頭の体操

担当: 作業療法士



健康測定

(身長・体重・血圧・
バランス測定・筋力測定)

自分の体について
調べてみよう!



相談コーナー

生活での悩み・相談
ありませんか?
認知症検査も
体験できます!



カフェブース

学生と
お話ししてみませんか?
飲み物も
用意しております!



情報コーナー

健康や介護予防、
リハビリテーションなどに
ついての情報が満載!



学校法人 西野学園

〒064-0805 札幌市中央区南5条西11丁目1289-5

お問合せはこちら

〔NISHINOカフェ実行委員会〕

0120-558-433

<https://nishino-g.ac.jp>

西野学園

検索

