

健康に関心のある皆さま!
医療・福祉に興味のある高校生!

お待ちしております!

8/31(土) 健康・リハカフェ

当日のメニュー

13:00~16:00

健康測定

(身長・体重・血圧・
バランス測定・筋力測定)

自分の体について
調べてみよう!



相談コーナー

生活での悩み・相談
ありませんか?
認知症検査も
体験できます!



カフェブース

学生と
お話ししてみませんか?
飲み物も
用意しております!



情報コーナー

健康や介護予防、
リハビリテーションなどに
ついての情報が満載!

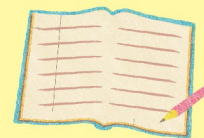


13:40~ リハビリ講座

~地域リハビリテーションの観点から~

講師: 桑原 拓己先生

あおぞら訪問看護ステーション 作業療法士



14:30~ リハビリ体操 各10~15分

- ・令和時代を楽しく過ごそう! 健康体操
- ・令和もムセずに! 元気に飲み込もう! 嚥下体操
- ・脳を刺激し令和も活き活き! 頭の体操

担当: 理学療法士

担当: 言語聴覚士

担当: 作業療法士



学校法人 西野学園

〒064-0805 札幌市中央区南5条西11丁目1289-5

お問合せはこちら

[NISHINOカフェ実行委員会]

0120-558-433

<https://nishino-g.ac.jp>

西野学園

検索

